

## **HIGHTECH AREALENTWICKLUNG**

### **Axpo Areal – Traditionsreicher Energiestandort**



Bild: Axpo Areal © Gerry Thönen

**Im nördlichen Teil der Region Fricktal befindet sich das Axpo Areal, gelegen zwischen den Gemeinden Laufenburg und Kaisten. Die historische Bedeutung Laufenburgs als Drehpunkt des europäischen Strommarkts und die Tradition des Areals als Elektrizitäts- und Energieerzeugungsstätte sind optimale Voraussetzungen für die Entwicklung eines innovativen Energieparks.**

Das Axpo Areal liegt zwischen den beiden Gemeinden Laufenburg und Kaisten und befindet sich in nächster Nähe zum Rheinufer. Das Areal ist mit Bus und S-Bahn gut erschlossen, in weniger als 5 km ist die Autobahn A3 zu erreichen.

In der näheren Umgebung befinden sich KMU aus verschiedenen Branchen sowie internationale Konzerne aus dem Hightech-Bereich. Ideal ist ebenso die Nähe zum Schweizerischen Innovationspark PARK innovAARE, wodurch vom wertvollen Wissens- und Technologietransfer profitiert werden kann.

An die Bedeutung des traditionellen Energiestandorts Laufenburg und der bisherigen Nutzung des Areals soll in der Entwicklung des Axpo Areals angeknüpft werden. Um die Energietradition weiterzuführen, ist das Areal für eine Ansiedlung von Unternehmen rund um das zentrale Schaltfeld, den sogenannten Stern von Laufenburg, bestimmt.

Mit einer Fläche von rund 5 ha lässt das Areal vielseitige Bauprojekte zu. Nach dem Wegzug von Swissgrid Ende 2017 ist das Areal für eine neue Nutzung verfügbar.

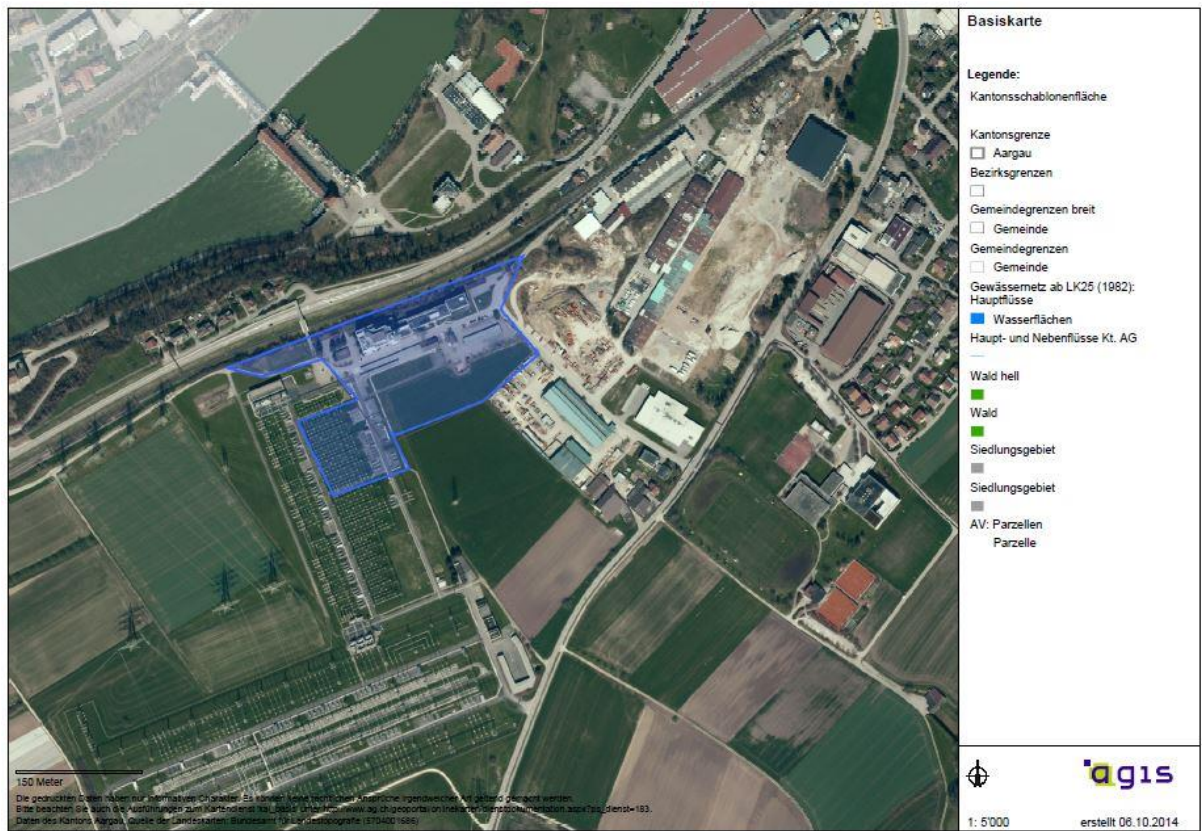


Bild: Lage Axpo Areal © AGIS

**Kontaktangaben:**

Aargau Services Standortförderung

Sabina Erny, Projektleiterin Arealentwicklung

Rain 53, 5001 Aarau, +41 (0)62 835 19 66, sabina.erny@ag.ch