



**DEPARTEMENT  
VOLKSWIRTSCHAFT UND INNERES**



# **Regionalmanagement im Kanton Aargau**

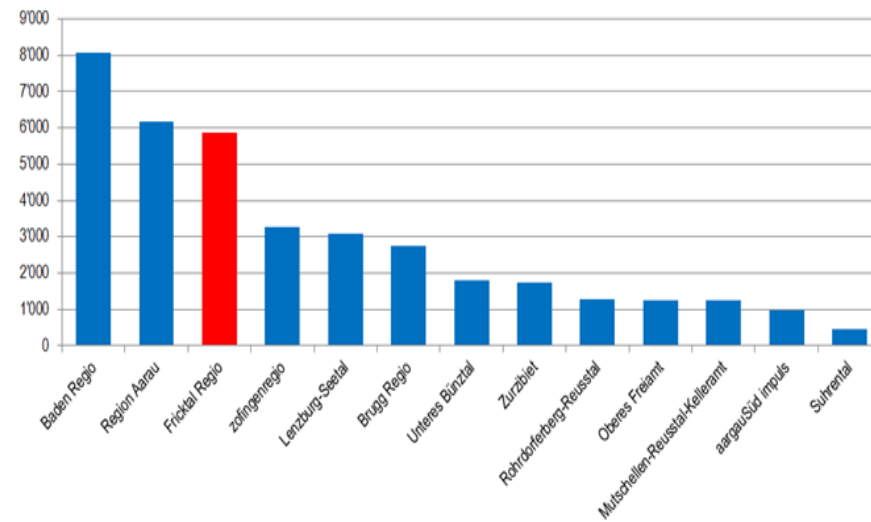
## **Abgeordnetenversammlung Fricktal Regio**

**14. September 2016**

# Fricktal als Wirtschaftsregion vorne dabei

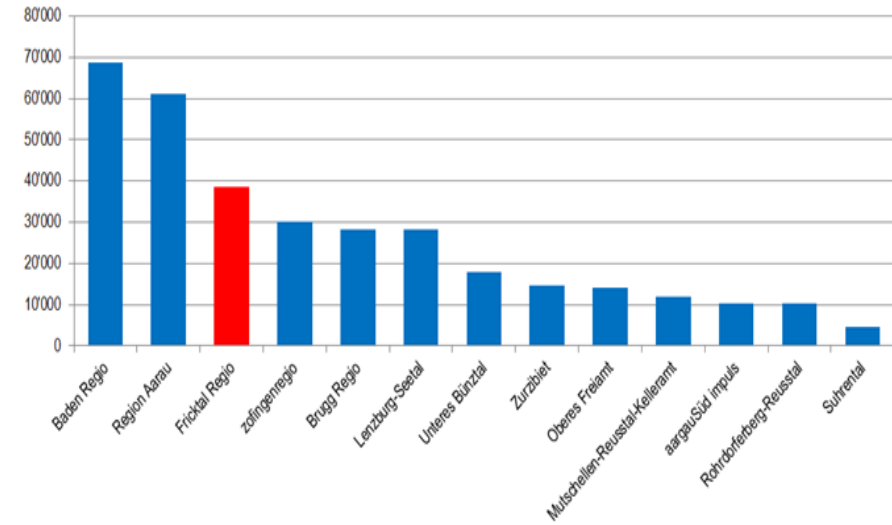
## Reales BIP 2013

BAK Basel, in Mio. CHF



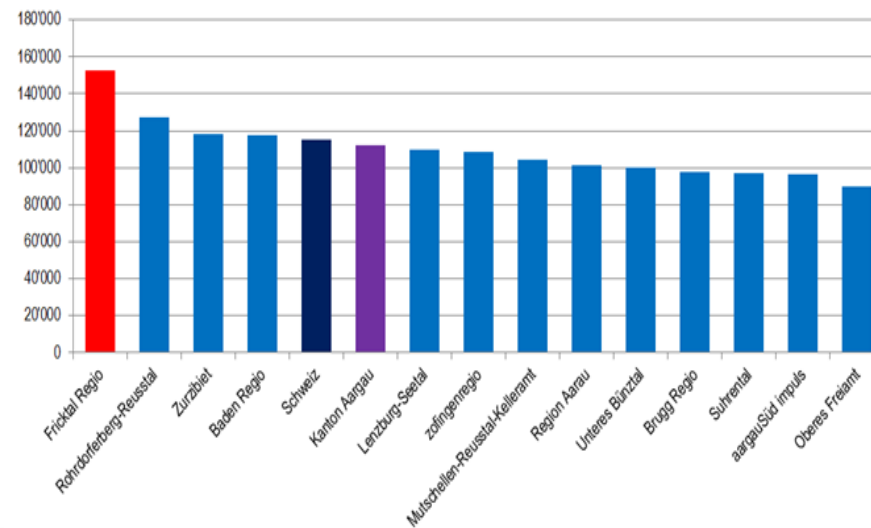
## Erwerbstätige 2013

BAK Basel



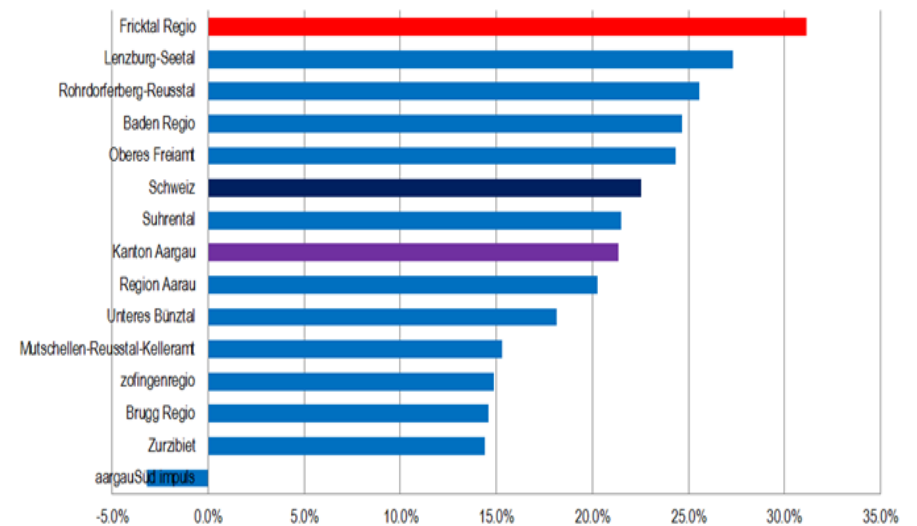
## Reales BIP pro Erwerbstätigen 2013

BAK Basel



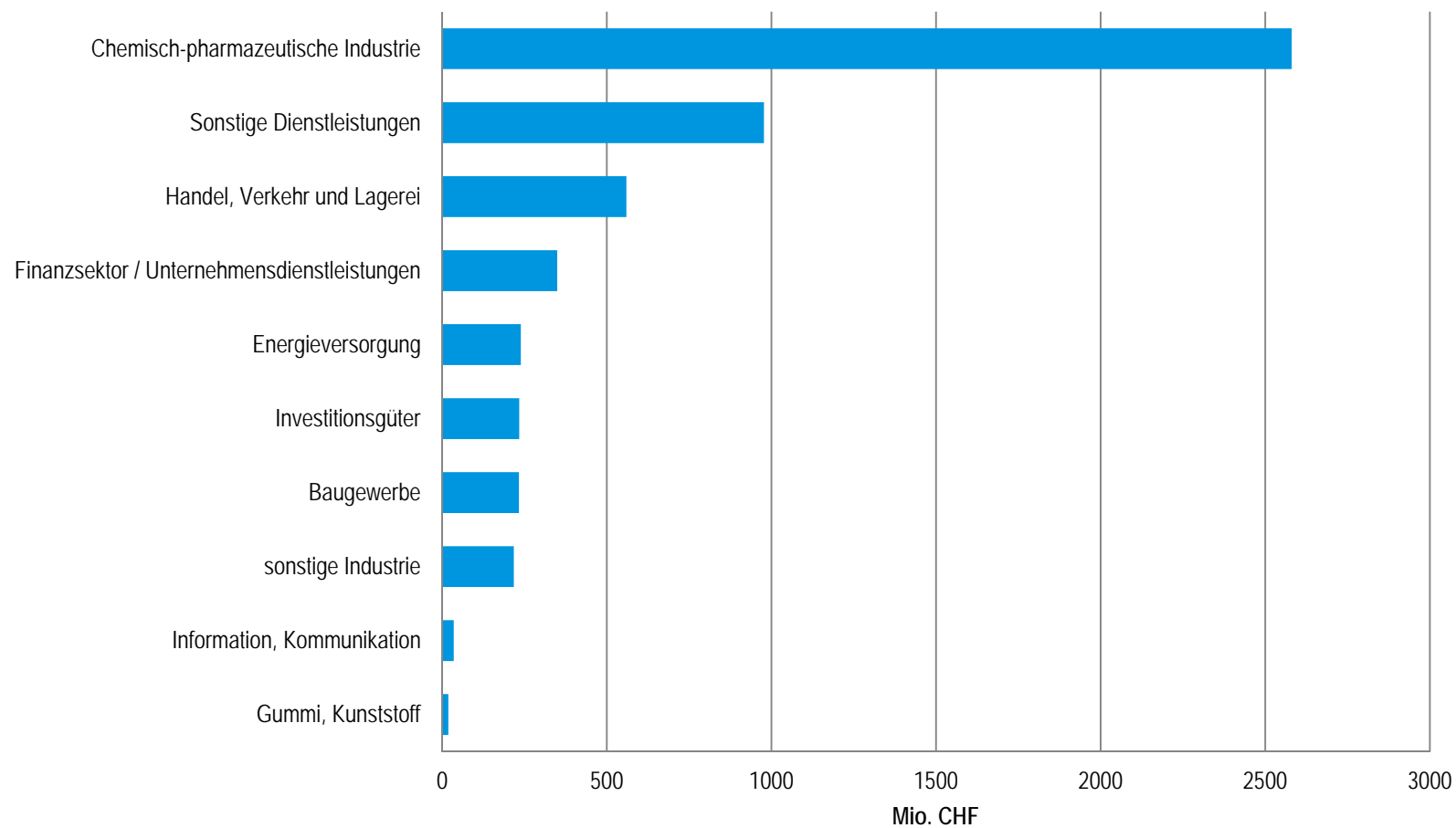
## Reale BIP-Wachstumsrate

BAK Basel, 2003-2013



# Pharma tonangebend

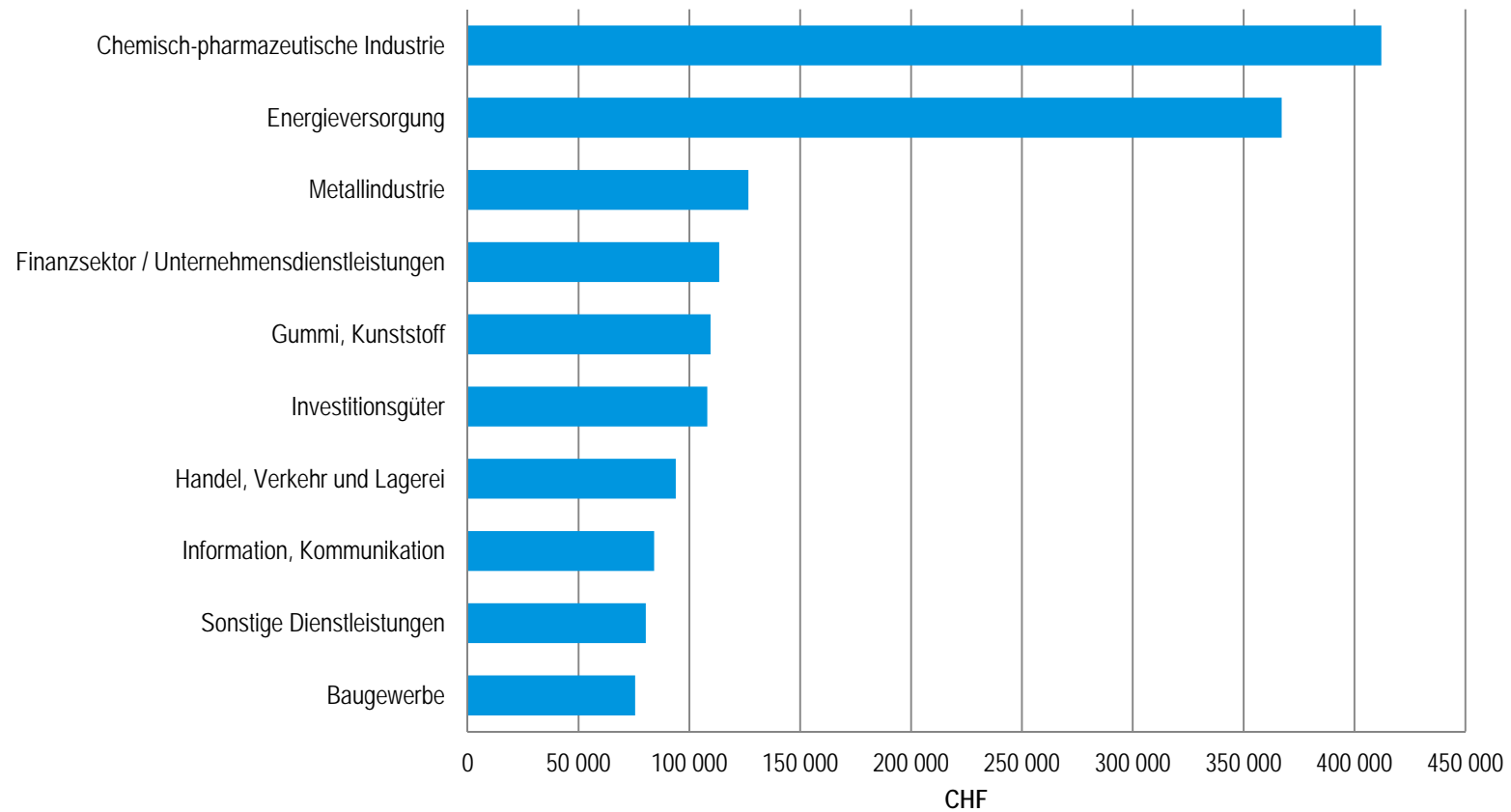
## Reale Bruttowertschöpfung (BWS) 2013



Quelle: BAK Basel

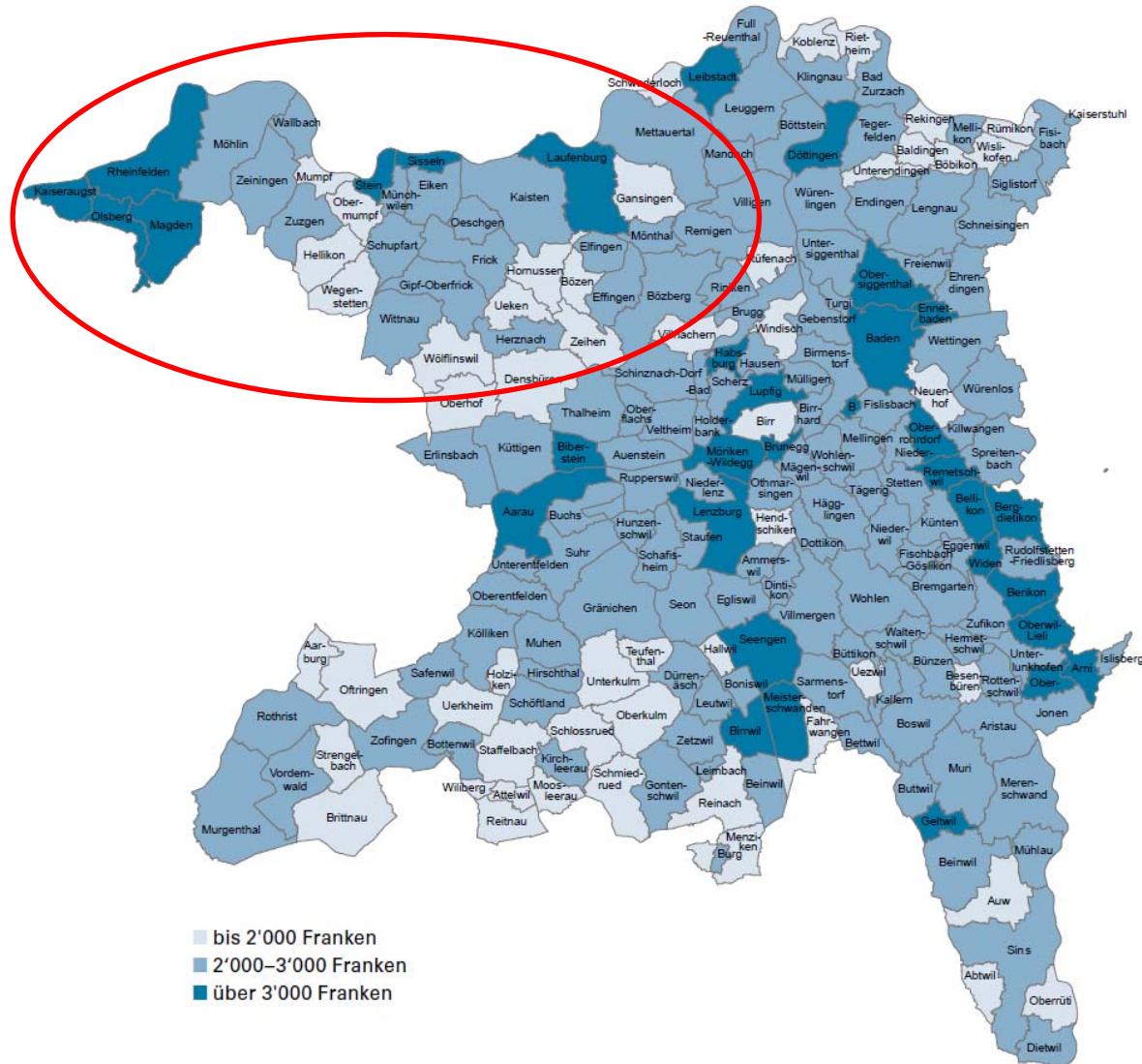
# Pharma am produktivsten

## BWS pro Erwerbstätigem Fricktal Regio 2013



Quelle: BAK Basel

# Grosse Unterschiede bei der Steuerkraft pro Einwohner (Basis 2012)



Quelle: Statistik Aargau

# Begriffsdefinition I

**Standortförderung** im engeren Sinne:

- Standortmarketing
- Standortpflege
- Tourismus
- Immobilien und Areale
- Positionierung als Wohnstandort
- Start-up Förderung
- Wissens- und Technologietransfer WTT

**Regionen** -> Regionalplanungsregionen

nach Inderbitzin J., HSLU

# Begriffsdefinition II

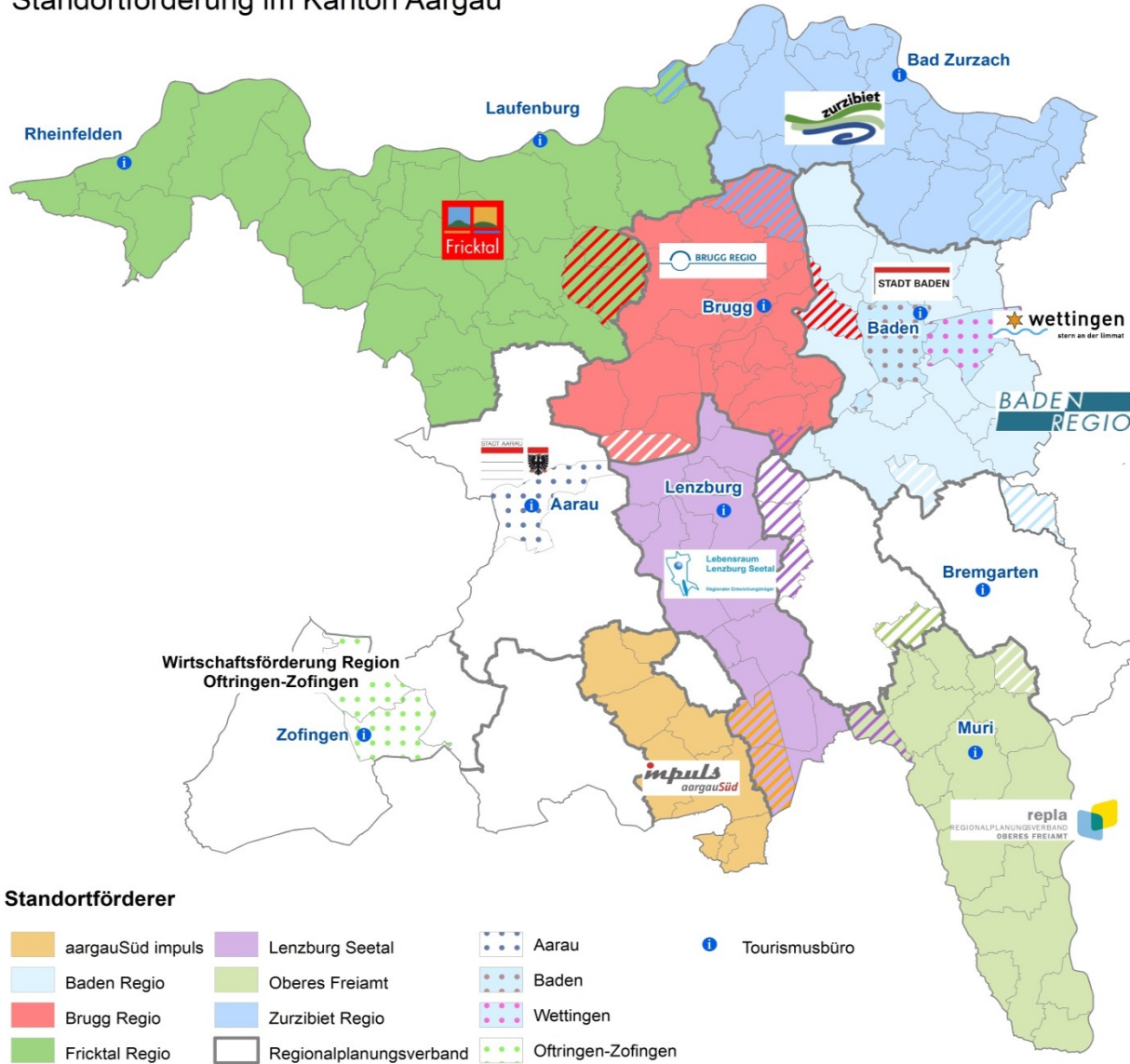
**Regionalentwicklungsträger** bezeichnet die Organisation, welche von den Gemeinden und weiteren Akteuren mit der Aufgabe der Regionalentwicklung beauftragt ist

**Regionalmanagement** steht für die operative Ebene des Regionalentwicklungsträgers. Der Regionalmanager ist dessen Geschäftsführer

nach Inderbitzin J., HSLU

Zu

## Standortförderung im Kanton Aargau



0 2.5 5 10 km

10.02.2015, aksb

agis

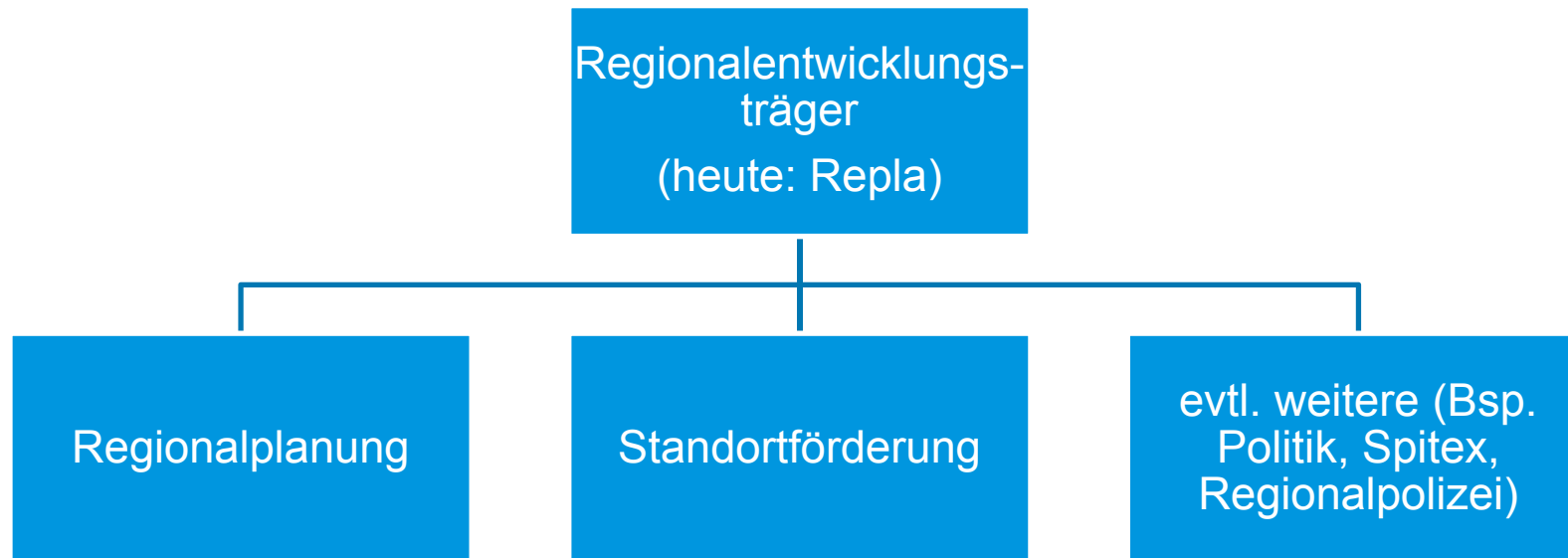
Stand Mai 2015



# Regionale Standortförderungen im Vergleich

	Lenzburg-Seetal LLS	Zurzibiet Regio	Brugg Regio
<b>Entstehung</b>	aus Repla und GA-Vereinigung Gründung LLS mit vier Arbeitsgruppen	Repla, Wi-forum und Tourismus Zurzibiet unter Zurzibiet Regio zusammengefasst	Ausbau Repla im Bereiche Standortförderung und Tourismus
<b>Fokus</b>	<ul style="list-style-type: none"> <li>- Regionalplanung</li> <li>- Wirtschaft</li> <li>- Politik</li> <li>- Regio Marketing</li> </ul>	<ul style="list-style-type: none"> <li>- Regionalplanung</li> <li>- Wirtschaftsförderung</li> <li>- Tourismus</li> </ul>	<ul style="list-style-type: none"> <li>- Regionalplanung</li> <li>- Wirtschaftsförderung</li> <li>- Tourismus</li> </ul>
<b>Finanzierung</b>	Gemeindebeiträge Sponsoring NRP Projekt Crowdfunding	Gemeindebeiträge Mitgliederbeiträge WFZ NRP Projekt	Gemeindebeiträge NRP Projekt

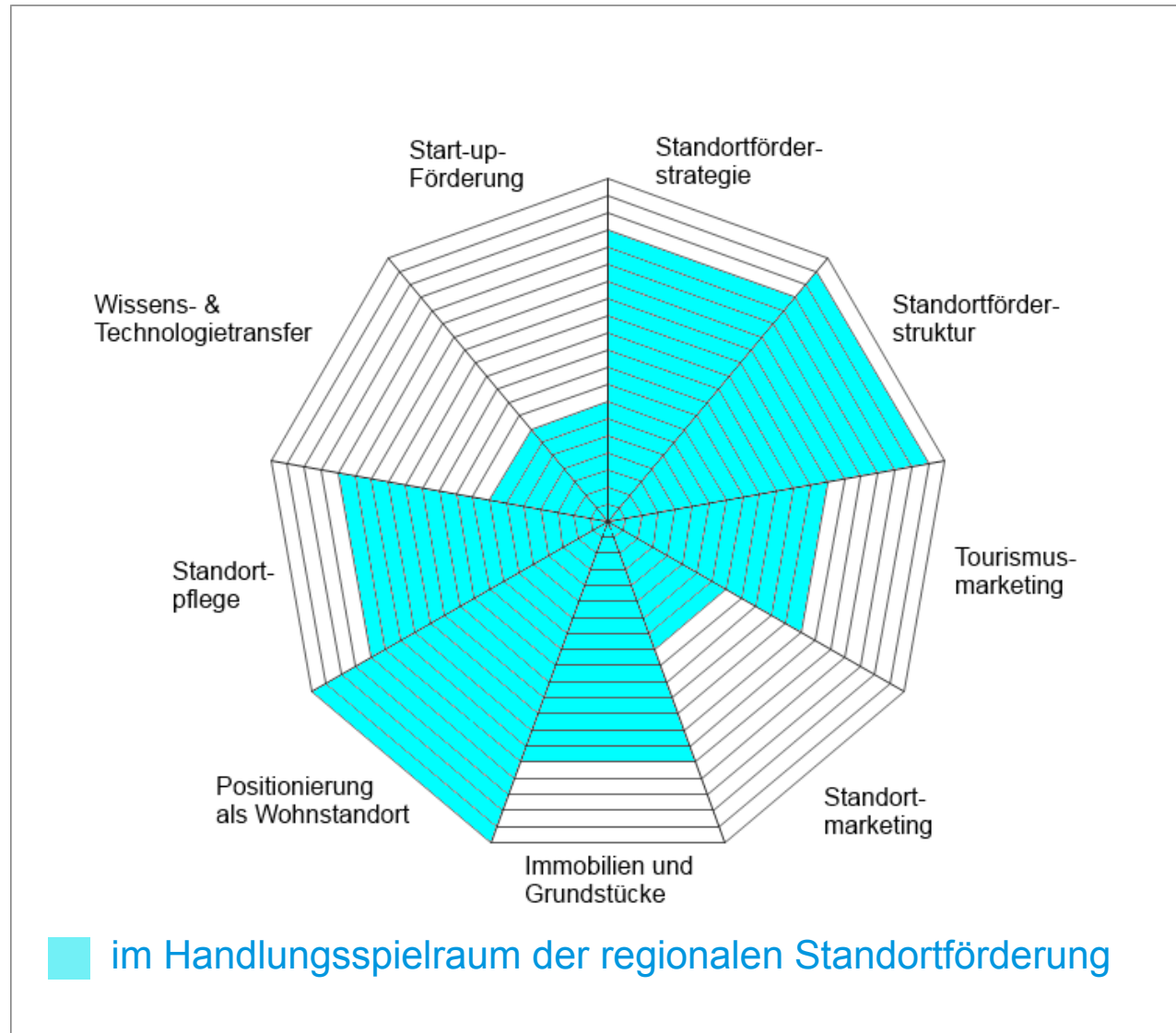
# Standortförderung als Teilaufgabe des Regionalentwicklungsträgers



# Gestaltungsspielraum einer regionalen Standortförderung

- > Stossrichtung und thematischer Umfang von Strategie und Projekten
- > Organisation und Ressourcierung der Geschäftsstelle
- > Wahl der GeschäftsstellenleiterIn
- > Grad der Mitwirkung und Commitment der Gemeinden
- > Grad der Integration und der Zusammenarbeit mit bestehenden Institutionen
- > Finanzierung (Anschub über NRP, Gemeindebeiträge, Sponsoring, Crowdfunding)

# Handlungsfelder der regionalen Standortförderung



# Regionenprofil Fricktal Regio



# Erfolgsfaktoren der regionalen Standortförderung

## Operativ



Partnerschaftlicher  
Einbezug der  
Gemeinden



Vernetzung mit  
Unternehmen



Geklärte Zuständig-  
keiten (Gemeinden-  
Regionen-Kanton)



Wirkungsorientierte  
Projekte

# Erfolgsfaktoren der regionalen Standortförderung

## Strategisch



Gemeinsame  
Strategie & Ziele



Genügend  
Ressourcen



Verantwortliche  
Person für  
Standortförderung

## Operativ



Partnerschaftlicher  
Einbruch der  
Gemeinden



Vernetzung mit  
Unternehmen



Geklärte Zuständig-  
keiten (Gemeinden-  
Regionen-Kanton)



Wirkungsorientierte  
Projekte