

Gemeinde  
Frick



# Zusammenarbeit im Gemeinderat und mit der Verwaltung

## **Umgang mit Teilamt als GA von Frick:**

- Wie schafft man das Amt neben dem Beruf?**
- Umgang mit Profi-Verwaltung?**
- Grenzen des Teilamts?**

## **Ablauf:**

- **Vorstellung der Gemeinde**
- **Arbeitsweise GR und Verwaltung**
- **Arbeitspensum GR und GA**
- **Grenzen des Teilamtes**
- **Schlusswort**
- **Fragen**

## **Gemeinde Frick:**



- 5'272 Einwohner**
- Budget 35.3 Mio.**
- Regionale Dienste:**
  - Betreibungsamt für 9 Gemeinden**
  - Regionales Steueramt für 6 Gemeinden**
  - Polizei Oberes Fricktal**

**Insgesamt sind in sechs Abteilungen rund 30 Personen im neuen Gemeindehaus in Frick tätig**

Gemeinde  
Frick



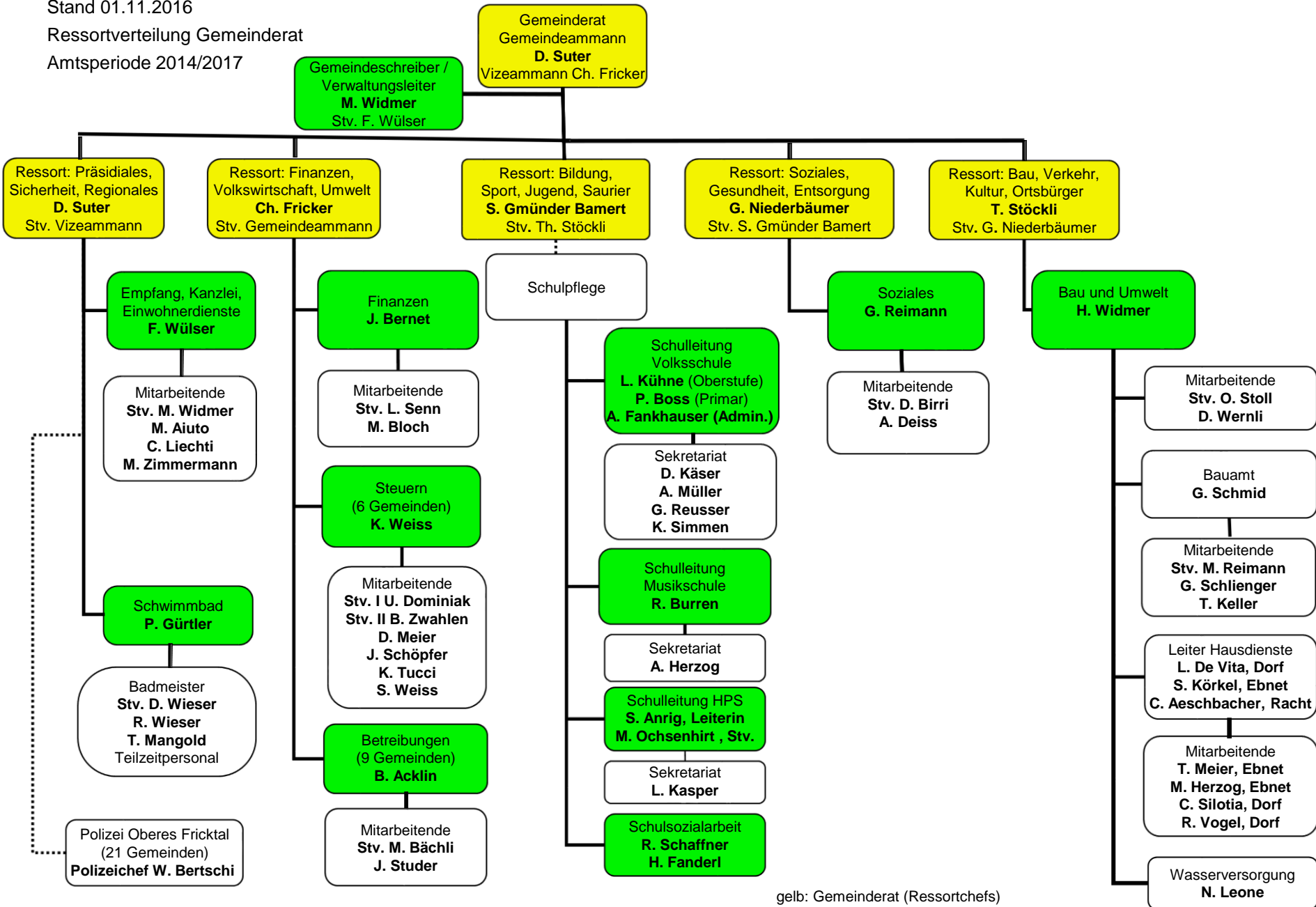
# Arbeitsweise Gemeinderat mit Verwaltung

# Organigramm Gemeinde Frick

Stand 01.11.2016

Ressortverteilung Gemeinderat

Amtsperiode 2014/2017



gelb: Gemeinderat (Ressortchefs)

grün: Direktunterstellung Ressortchef/Schulbehörde

- **Ressortsystem, mit 5 Ressorts, denen 6 Abteilungsleiter unterstellt sind**
- **Speziell: Schwimmbad, Polizei Oberes Fricktal beim GA**
- **Die einzelnen GR arbeiten je nach Ressort mehr oder weniger eng mit den Abteilungsleitern zusammen**
- **Die Verwaltung ist darauf angewiesen, dass der GA wie auch die Ressortchefs für Rücksprachen erreichbar sind. Vor allem bei politisch heiklen Angelegenheiten.**



- **Besprechungs-Rhythmus zwischen GR-AL je nach Ressort, von mehrmals wöchentlich bis zu einmal monatlich.**
- **Abteilungsleiter bereiten die Geschäfte zu Händen des GR vor und besprechen diese bei Bedarf vorgängig mit den zuständigen GR.**
- **Die Geschäfte kommen zuerst zum Verwaltungsleiter /GSII und anschliessend zum GA.**
- **Geschäfte sind zu diesem Zeitpunkt bereits im Gever erfasst und werden im Moment noch in Papierform für die Aktenauflage den einzelnen Ressorts zugeteilt.**



- **Aktenstudium von Fr. 19:00 bis Mo. 16:00 entweder elektronisch (Gever) oder in Papierform im GR-Zimmer.**
- **An der GR-Sitzung die zweigeteilt ist (VL und GSII), nehmen BV und Leiterin Sozialamt zu ihren Geschäften Teil, bei Bedarf auch andere AL.**
- **GR-Sitzungen finden jeweils am Montag um 16:00 Uhr in der Regel wöchentlich statt und dauern zwischen zwei bis drei Stunden, abhängig auch von Delegationen oder Gästen an der Sitzung.**

Gemeinde  
Frick



# Arbeitspensum Gemeinderat

**Grund-Pensum für die Vorbereitung der GR-Geschäfte, das Aktenstudium, die GR-Sitzungen und die Gemeindeversammlungen wurden 2001 für die GR mit 20% und für den GA mit 50% definiert.**

**Für Sitzungen, Verhandlungen, Besprechungen und dergleichen werden die Aufwendungen per Std. entschädigt.**

Gemeinde  
Frick



# Grenzen des Teilamtes

## **Zeitaufwendung als GA:**

- Montag-Nachmittag und -Abend**
- Mittwoch ganzer Tag**
- Freitag ganzer Tag**

**Dazwischen, je nach Bedarf!**

## **Im normalen Leben:**

- Inhaber einer Firma mit 27 Angestellten**
- Nicht mehr involviert im Tagesgeschäft**
- Nachfolge ist geregelt**

**Das Teilamt endet an der Stelle, wo es sich nicht mehr mit dem Beruf den man ausübt vereinbaren lässt .**

**Je grösser das Teilamt wird, umso schwieriger wird es Beruf und Politik unter einen Hut zu bringen, dabei ist die finanzielle Entschädigung ein Aspekt, aber nicht der Einzige.**

Gemeinde  
Frick



# Schlusswort

**Eine generelle Aussage ist schlicht nicht möglich, da die beruflichen und gemeindespezifischen Umstände überall und bei jedem verschieden sind.**

**Unbestritten ist: Das Amt eines Gemeindeammanns ist überaus interessant und sehr befriedigend.**

**Der Spagat zwischen Beruf, politischem Amt und den finanziellen Auswirkungen sind eine Herausforderung.**

**Ich bin jedoch der Überzeugung, dass das Milizsystem nach wie vor ein Garant ist für eine bürgernahe Gemeindepolitik.**





**Fragen?**